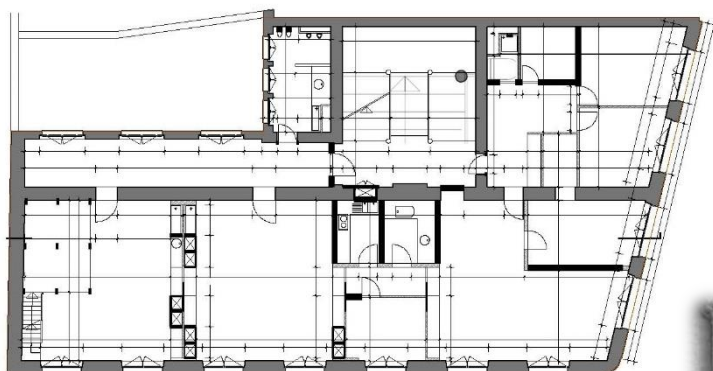
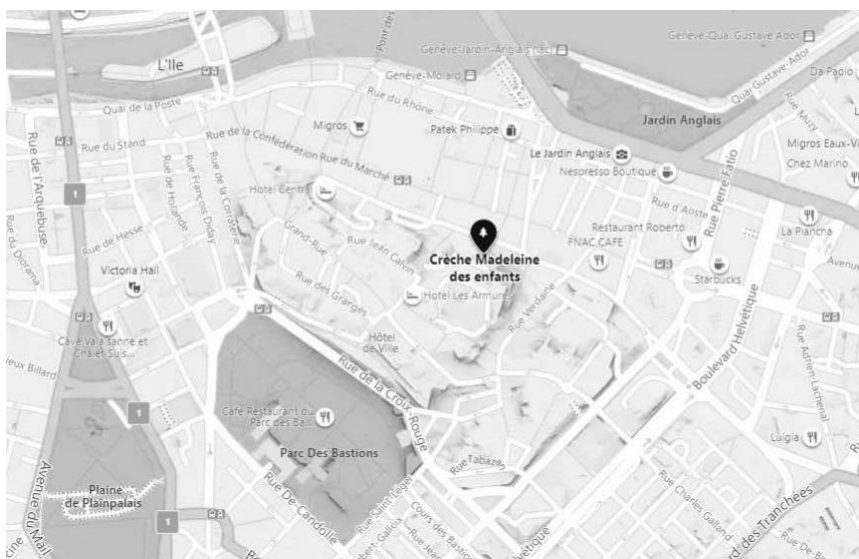


Crèche de la Madeleine – Genève

Situé au cœur du Centre-ville de Genève, le bâtiment de style néo-renaissance, à vocation scolaire, fût construit en 1881. Notre bureau a été mandaté pour la réalisation des études pour la rénovation complète de la crèche de la Madeleine. Redéfinition des espaces intérieurs pour l'accueil d'un espace de vie enfantine d'une surface d'environ 2'000m² comprenant une crèche multi-âges, une halte de jeux et un jardin d'enfants. La capacité du bâtiment prévoit la prise en charge de 97 enfants et une trentaine'employés.

Installations électriques courant fort et courant faible, ainsi que des équipements d'exploitation répondants aux directives de la Ville de Genève. Modification de la cabine MT existante en partenariat avec les SIG. Enjeux énergétiques et environnementaux afin de garantir la labellisation HPE. Installation d'équipement de sécurité, lustrerie LED standard selon l'établissement d'une étude d'éclairage relative à la norme 387/4, éclairage de secours et câblage informatique.



Maître de l'ouvrage Ville de Genève	Phases SIA 108 De 3 à 5 complètes	Type de mandat Rénovation	Coût total 3'900'000.00
Architecte / Maître d'oeuvre Amaldi Neder Architectes	Durée 16.12.2020 – En cours	Surface 2'000m ²	Coût électricité --