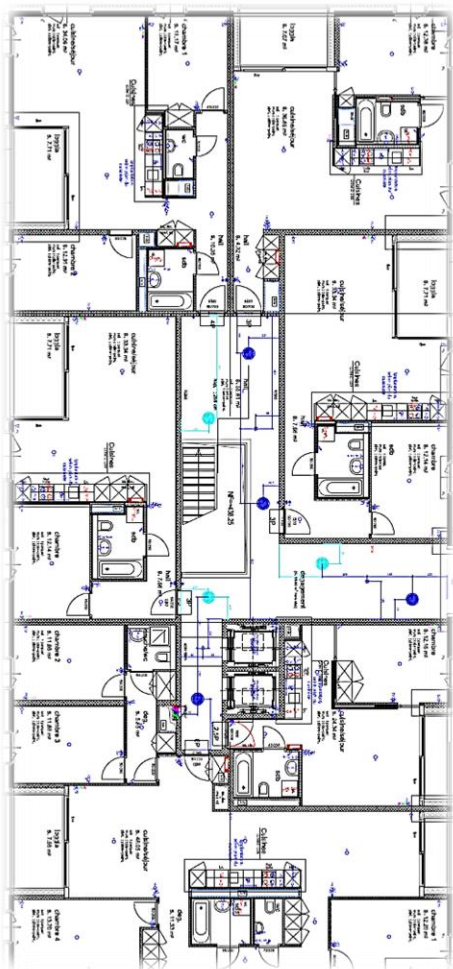


Les Communailles – Onex

Situé proche du Rhône, au cœur de la Ville d'Onex, non loin du centre sportif des Evaux, cet immeuble de 8 étages sur rez-de-chaussée allie sobriété et apport naturel en luminosité grâce à la disposition des pièces et l'orientation du bâtiment. Création de 96 logements sociaux ainsi que des surfaces administratives et commerciales. Un accès au parking situé sous la place de jeux. Installations électriques courant fort et courant faible. Distributions principales entièrement noyées dans les murs en béton. Eclairage extérieurs de la place de jeux et des promenades attenantes.



Maître de l'ouvrage

Fondation immobilière de la Ville d'Onex (FIVO)

Architecte / Maître d'oeuvre

CLR Architectes

Phases SIA 108

De 3 à 5 complètes

Durée

11.11.2011 – 31.12.2014

Type de mandat

Construction

Surface

9'407m²

Coût total

33'500'000.00

Coût électricité

950'000.00