

Surélévation immeubles Dinu Lipatti 5 à 13 – Genève



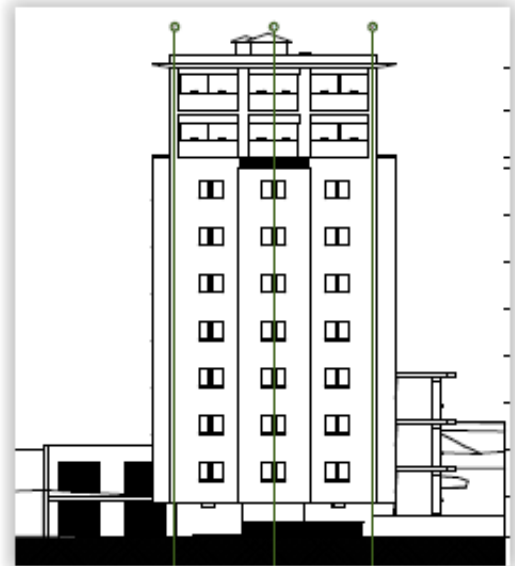
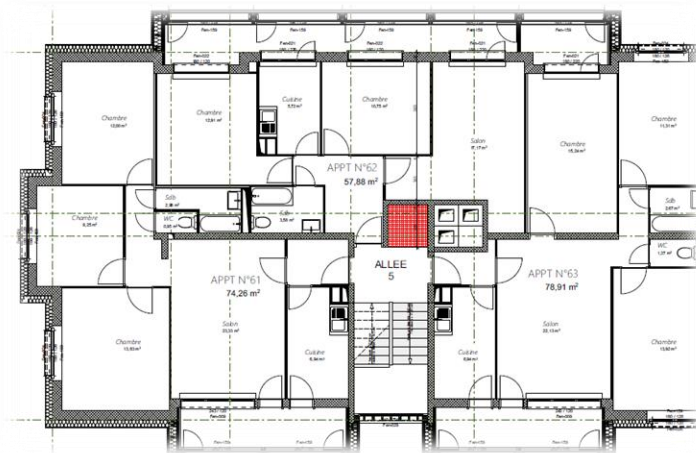
Amélioration énergétique et surélévation d'immeubles de logements. Bâtiments existants composés d'un ou deux sous-sols, d'un rez-de-chaussée et de 4 à 7 étages. Surélévation de 2 étages sur l'ensemble des immeubles.

Installations électriques courant fort et courant faible, rénovation complète des installations selon les normes en vigueur.

Amélioration énergétique des bâtiments, création d'une chaufferie centralisée.

Nouvelles introductions électriques SIG et Swisscom et colonnes montantes.

Installation d'une centrale photovoltaïque en toiture en compensation des PAC et consommations des communs.



Maître de l'ouvrage Société Coopérative rue des Rois	Phases SIA 108 3 à 4 complètes, 5 partielle	Type de mandat Logements / Surélévation	Coût total --
Architecte / Maître d'oeuvre SPG Pro Renova	Durée 08.10.2020 – En cours	Surface 10'809 m ²	Coût électricité 597'000.00 (estimatif)