

**Immeubles Corps-Saint 8-10 et Vallin 10-12 – Genève
 Réhabilitation et aménagement des combles**

Rénovation et aménagement des combles d'immeubles de logements avec rez-de-chaussée commerciaux datant du XIX^e Siècle. Bâtiments classés avec contraintes CMNS.

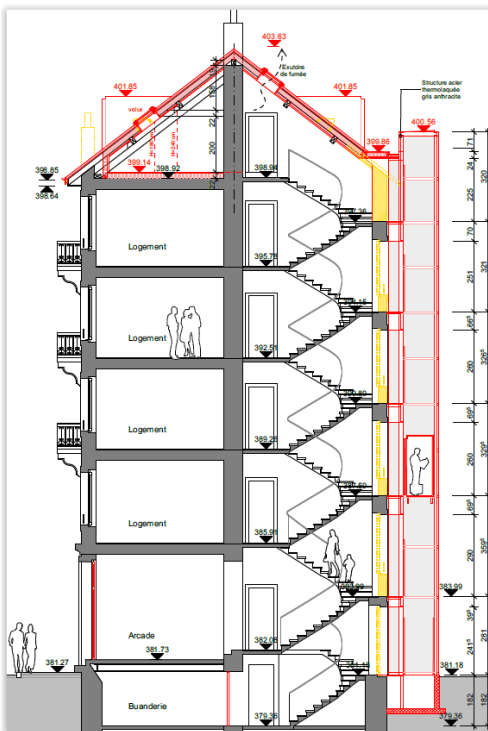
Bâtiments existants composés d'un sous-sol, d'un rez-de-chaussée et de 4 étages. Création d'appartements dans les combles.

Installations électriques courant fort et courant faible, rénovation complète des installations selon les normes en vigueur.

Amélioration énergétique des bâtiments, création d'une chaufferie centralisée avec 4 sous-stations.

Nouvelles introductions électriques SIG et Swisscom, création de locaux électriques avec comptages centralisés.

Installation de centrales photovoltaïques en toiture (panneaux intégrés).



Maître de l'ouvrage Patrimoine – Fondation immobilière	Phases SIA 108 3 à 5 complètes	Type de mandat Logements / Rénovation	Coût total --
Architecte / Maître d'œuvre SPG Pro Renova	Durée 05.04.2017 – En cours	Surface --	Coût électricité 1'050'000.00 (estimatif)